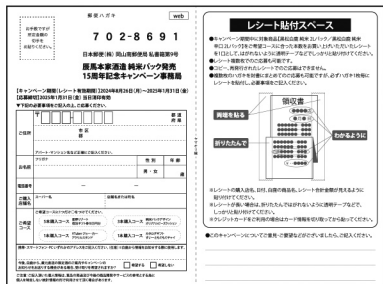


専用応募ハガキの作り方

- この用紙をA4サイズ・横向き・原寸で印刷する。
- キリトリ線で切り取る。



- 中央のヤマオリ線で山折りする



- 裏面全体を空間ができないように「のり」でしっかりと貼り合わせる。



辰馬本家酒造 純米パック発売15周年記念キャンペーン

専用応募ハガキ

郵便ハガキ

web

7 0 2 - 8 6 9 1

日本郵便(株) 岡山南郵便局 私書箱第9号
辰馬本家酒造 純米パック発売
15周年記念キャンペーン事務局

【キャンペーン期間(レシート有効期間)】2024年8月26日(月)~2025年1月31日(金)
【応募締切】2025年1月31日(金) 当日消印有効

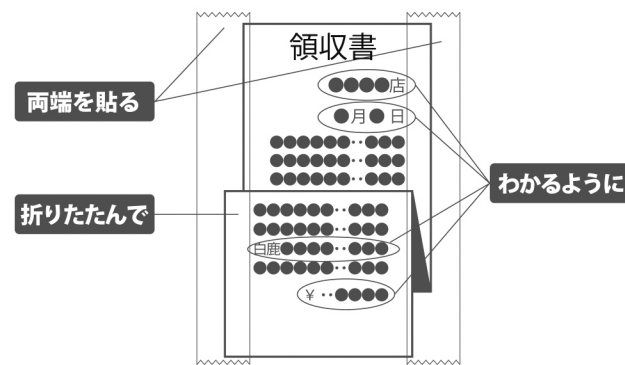
▼下記の必要事項をご記入の上、ご応募ください。

〒		都道府県	
市区郡			
アパート・マンション名など正確にご記入ください。			
フリガナ	性別	年齢	
	男・女	歳	
電話番号			
ご購入店舗名	スーパー名	店舗名または町名	
ご希望コース	ご希望コースに1つだけ○をつけてください。		
	5本購入コース 星野リゾート 宿泊ギフト券10万円分	3本購入コース 純米パックデザイン オリジナルピースクッション	
	1本購入コース VTuber ジョー・カー アクリルスタンド	1本購入コース カタログギフト すいーと&もくもくチャイ	
携帯・スマートフォン・PC いずれかのアドレスをご記入ください。(任意)※白鹿から情報をお知らせする際に使用します。			
今後、白鹿から、蔵元直送の限定酒のご案内やキャンペーンのお知らせをお送りする機会がある場合、受け取りを希望されますか? <input type="checkbox"/> 希望する <input type="checkbox"/> 希望しない			

ご注意:ご記入頂いた個人情報は、賞品の発送及び今後の商品開発やサービスの参考とする為に個人を特定しない統計情報の形で利用させて頂く場合があります。

レシート貼付スペース

- キャンペーン期間中に対象商品【黒松白鹿 純米 2Lパック/黒松白鹿 純米 辛口 2Lパック】をご希望コースに合った本数をお買い上げいただいたレシートを1口として、はがれないように透明テープなどでしっかりと貼り付けてください。
- レシート複数枚でのご応募も可能です。
- コピー、再発行されたレシートでのご応募はできません。
- 複数枚のハガキを封書にまとめたのご応募も可能ですが、必ずハガキ1枚毎にレシートを貼付し、必要事項をご記入ください。



- ※レシートの購入店名、日付、白鹿の商品名、レシート合計金額が見えるように貼り付けてください。
- ※レシートが長い場合は、折りたたんではがれないように透明テープなどで、しっかりと貼り付けてください。
- ※クレジットカードをご利用の場合はカード情報を切り取ってから貼ってください。

- このキャンペーンについてご意見・ご要望などがございましたら、ご記入ください。

※プリンターの設定を「A4サイズ、横向き、ページの拡大/縮小:なし」にして印刷してください。

※必要事項をご記入のうえ、所定の料金の郵便切手を貼り、ご投函ください。

※まわりだけを貼り合わせ、中に空間ができた場合など貼り付けが不十分な場合、封書扱いとなり郵便料金が変わってしまいますのでご注意ください。