

# 専用応募ハガキ



- 用紙設定を「A4サイズ・横」・「拡大/縮小をなし」で印刷してください。
- 貼り付けが十分でない場合、封書扱い(84円切手)になる場合がございますのでご注意ください。

## 応募ハガキの作り方

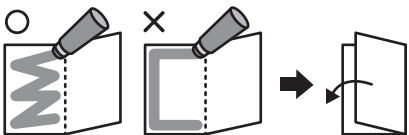
こちらを A4 横で実際のサイズ設定にして  
プリントします。  
ページの拡大縮小設定はしないでください。



外枠の点線に沿って切り取ります。  
△はさみでけがをしないよう、注意してください。



中央の点線で山折し、裏面全体をのりなどで  
しっかりと貼り合わせてください。



必要事項を明記の上、所定の郵便料金分の切手を  
貼付けしてご投函ください。

✂キリトリ✂

郵便はがき

# 702-8691

日本郵便(株) 岡山南郵便局 私書箱第9号  
石井食品株式会社  
ミートボール居酒屋  
キャンペーン係

お手数ですが  
所定の  
郵便料金分の  
切手をお貼り  
ください。

応募要項をよく読み、ご同意の上、ご記入ください。

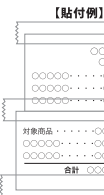
〒	□□□□□□□□	都道 府県	区市 郡
フリガナ			
お名前		年齢	歳
電話番号	( )	-	
ご希望の コース	1つだけ○をつけて ください。	<b>2袋コース</b>	<b>3袋コース*</b>

※「3袋コース」のご応募・ご当選は20歳以上の方に限らせていただきます。

### レシート貼付欄 (裏面にお貼りいただいても構いません) ※コピー不可

ご希望コースに必要な数の対象商品ご購入レシートを貼付ください。  
レシートは複数枚を合算したものでご応募可能ですが、  
1回のご応募につき1口となりますのでご注意ください。

- ※レシートは有効期限内のもののみ有効です。
- ※レシートが割れないよう、セロハンテープ等でしっかりと貼りください。
- ※長いレシートの場合はお買い上げ店名、対象商品名、対象商品購入数、ご購入日、合計金額がわかるように折りたたんで貼り付けてください。
- ※クレジットカードをご利用の際は、クレジットカード情報を塗りつぶすか、切り取った後にハガキに貼ってご応募ください。
- ※お一人様何口でもご応募いただけますが、応募ハガキ1枚につき1口とさせていただきます。
- ※全てのおハガキが完成された状態であれば、複数枚のハガキをまとめて、封書でご応募いただくことも可能です。
- ※レシートの印字が「ミートボール」のみの場合、レシートの対象商品の箇所を印をつけていただきご応募ください。



## 応募要項

ご希望コースに必要な数の対象商品ご購入レシートでLINEまたはハガキでご応募！  
※同一レシートでLINE・ハガキ両方のご応募は無効とさせていただきます。

### ハガキで応募

#### 応募方法

ご希望コースに必要な数の対象商品ご購入レシートを専用応募ハガキまたは郵便ハガキに貼り、必要事項  
[郵便番号・ご住所・お名前・年齢・電話番号・ご希望のコース]をご記入の上、下記宛先まで郵送してください。

#### 応募宛先

〒702-8691 日本郵便(株) 岡山南郵便局 私書箱第9号  
石井食品株式会社 ミートボール居酒屋キャンペーン係

### LINEで応募

二次元コードよりキャンペーンサイトへアクセス。  
詳細はキャンペーンサイトをご確認の上、キャンペーンアカウントと  
友だちになって、ご応募ください。

LINEでのご応募は  
こちらから▼



※LINEヤフー株式会社は本キャンペーンとは関係ございません。  
※ご応募が発生する、LINEアプリ、キャンペーンサイトなどへの  
接続料や通信料は、お客様ご自身の負担となります。  
予めご了承ください。

#### 対象商品

ミートボール、照焼ミートボール、カレーミートボール、  
朝ミートボールあさり塩塩、1.5倍ミートボール、  
いつでもミートボール、関西限定アソートセット

※2袋や3袋が束でまとめられている商品も対象です。※関西限定アソートセットは2・3袋  
いずれかのコースに1口としてご応募していただくこととなります。※10袋入り(箱)で購入  
された商品も対象となりますが、2・3・4袋いずれかのコースに1口としてご応募して  
いただくこととなります。※店舗により、一部対象商品の取り扱いがない場合があります。

#### 応募期間 (レシート有効期間)

2024年7月1日(月)～8月31日(土)

#### 応募締切

2024年8月31日(土)

LINE 23:59まで ハガキ 当日消印有効

#### 当選発表・賞品発送

厳正なる抽選の上、賞品の発送をもって発表に代えさせていただきます。  
賞品の発送は2024年10月下旬を予定しております。  
(LINE応募の場合、当選者のみに当選メッセージを配信予定。)

※「ご当地グルメカタログギフト」のご当選はギフトコードとなります。ハガキ応募の方は当選通知にて、  
LINE応募の方は当選メッセージにてお届けとなります。※店舗により発送が遅れる場合もございます。  
予めご了承ください。※お客様の住所、電話番号が不明等の理由により賞品をお送りできない、または  
ご連絡が取れない場合はご当選が無効になる場合がございます。

#### キャンペーン事務局

☎ 0120-996-188 受付時間/10:00～17:00  
土・日・祝日・夏季休暇(8/13～8/15を除く)

- 同商品を対象とした、同時期に実施している別の懸賞には当選できない場合があります。
- 賞品のお届けは日本国内に限らせていただきます。
- 石井食品(株)社員及び関係者は応募できません。
- ご当選の権利は、ご当選者本人のものとし譲渡などはできません。
- ご記入いただいた個人情報は、抽選・賞品のお届けおよび各種ご連絡に利用させていただきます。賞品発送完了後一定期間において破棄いたします。
- ご記入いただいた個人情報、お客様同意なく業務委託先以外の第三者に開示・提供することはありません。(法令等により開示・提供を求められた場合を除く)
- 個人情報の取り扱いについて、詳しくは石井食品(株)ホームページをご覧ください。
- 同一レシートによる重複応募が確認された場合は無効とさせていただきます。
- 何回でもご応募いただけますが、ご当選はお一人様1回とさせていただきます。
- 賞品は変更になる場合があります。
- ご応募いただいたレシート・ハガキのご返却はできません。

✂キリトリ✂